

BRITANIA



tipo tassim...

Drama e aventura — infanto Juvenil
Longa-metragem — 90 minutos

CRIADO por Ana Dantas

DIREÇÃO Miguel Rodrigues

LOGLINE

Uma menina vítima de bullying na escola responsabiliza seu pai pela demissão de seu professor favorito. Em sua missão para trazê-lo de volta, ela reconstrói sua relação com o pai enquanto lida com a dor da perda da mãe.

APRESENTAÇÃO

“Tipo Assim” é um projeto cinematográfico que busca explorar a complexidade das relações familiares e o crescimento pessoal através da perspectiva de uma jovem. Com um enfoque sensível e autêntico, o filme abordará temas relevantes como a superação da dor, a aceitação e a força interior, em uma narrativa que promete ressoar com o público.

A produção visa entregar um filme de alta qualidade, combinando uma história envolvente com uma estética visual cativante. Com um elenco renomado e uma equipe experiente da Take a Take Films, estamos comprometidos em criar uma obra que não só entretenha, mas também provoque reflexões e diálogos importantes.





SINOPSE

“Tipo Assim” é uma tocante e divertida jornada da Maria, uma pré-adolescente que, após a perda da mãe, enfrenta o bullying na escola e a demissão de Laerte, seu professor favorito. Acreditando que seu pai, Eduardo, é o responsável pela sua demissão. Maria decide embarcar em uma missão para trazer seu professor de volta. Ao longo do caminho ela começa a reconstruir sua relação com o pai, enquanto lida com sua nova realidade.

Este filme emocionante aborda temas de superação, aceitação, amizade e a força dos laços familiares.

PONTOS POSITIVOS

1. Filme com elenco conhecido.
2. Filme para toda família.
3. Filme com tema relevante.
4. Narrativa envolvente: O filme conta uma história emocionante e cativante, com personagens complexos e suas jornadas de amor, auto descoberta e crescimento.
5. Abordar com emotividade o tema de aceitação. No roteiro, temos como pano de fundo assuntos importantes desta época, tais como: Bullying, relação familiar, sustentabilidade, ativismo social e espiritualidade.
6. Mensagem de esperança: Apesar dos desafios enfrentados pelos personagens, o filme transmite uma mensagem de esperança, mostrando que o amor pode surgir mesmo nos momentos mais breves e trazer significado às vidas das pessoas.

7. Nosso filme segue orientações do conceito ESG (valores ambientais, sociais e de governança), com isso melhoramos nossas ações para um mundo mais justo, ético, equilibrado socialmente, e com um desenvolvimento sustentável.

8. Iremos plantar uma árvore para cada profissional contratado em um parque escolhido pela prefeitura ou patrocinador. O que vai gerar um impacto junto à mídia.

9. Iremos proporcionar aos alunos da escola pública nas periferias apresentações gratuitas e oficinas na área de cinema para incentivar jovens talentos.

PÚBLICO-ALVO

Público A - Crianças de 08 a 15 anos - 65%

Público B - Pais de 30 a 50 anos - 25%

Público C - Avós de 60 á 70 anos - 10%

Este é um filme dedicado a todos os pais que querem uma educação melhor para seus filhos e que lutam todos os dias para ter condições de fazê-la.

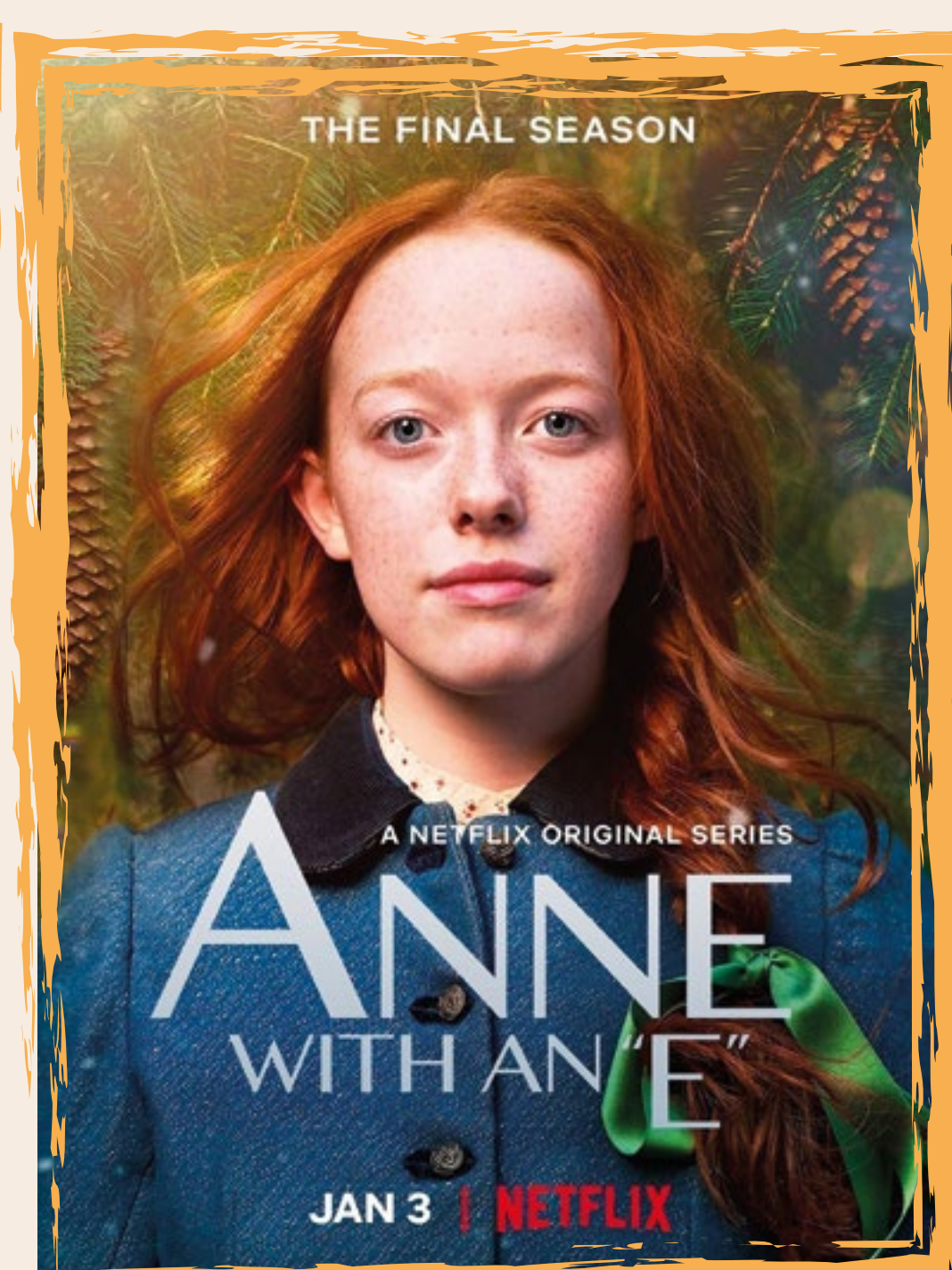
Nosso filme é um conteúdo para toda família, nosso objetivo é reunir pai, mãe, avós, tios, filhos e leva-los ao cinema.

Destinado principalmente a crianças de 10 a 15 anos, nossa distribuição também vai atingir escolas da rede pública e privada de todo Brasil, um filme educativo que vai ter um debate importante nas salas de aulas, Ongs, Espaços Sesc, salas Spcine e mostras paralelas em todo país.

Nossa meta é atingir dois milhões de pessoas em todas estas ações e democratizar o acesso do filme ao grande público.

O roteiro do longa-metragem "Tipo Assim", é um excelente investimento. O Patrocinador do projeto fará uma contribuição social e também cultural à sociedade, além de agregar grande valor à marca da empresa, reforçando sua imagem corporativa.

REFERÊNCIAS



ELENCO CONFIRMADO

Sofia Gerloff



Maria é uma garota esperta, gosta de questionar, sempre atenta nas questões do mundo. A perda de sua mãe a fez amadurecer rapidamente, desenvolvendo uma independência notável em seu dia a dia. Sua jornada é marcada pela busca de aceitação e crescimento, refletindo a força e a resiliência das crianças diante das adversidades.

Julio Rocha



Alex é o proprietário do restaurante onde Eduardo é o chef. Sempre viajando pela Europa e EUA, ele busca novidades e tendências para enriquecer o conceito de sua futura rede de restaurantes de luxo. Atualmente, está prestes a abrir o segundo estabelecimento e tem planos audaciosos para Eduardo, esperando que ele desempenhe um papel central em sua visão empreendedora.

Murilo Rosa



Eduardo é o pai de Maria e chef de cozinha de um restaurante renomado em São Paulo. Após a perda de sua esposa, ele enfrenta desafios emocionais significativos, lutando para lidar com a ausência dela e as responsabilidades de criar Maria sozinho. Além disso, Eduardo se vê pressionado pelas exigências de sua ascensão profissional, o que torna sua jornada ainda mais complexa e desafiadora.

Luíza Tomé



Tia Sônia (58) é o tipo de tia perfeita, aparentemente. Usa óculos, cabelos impecavelmente penteados. No seu íntimo, ela é uma anarquista de Woodstock. Fala o que vier na lata, divertida e um pouco pirada.

ELENCO SUGERIDO

Paulinho Vilhena



O Professor Laerte é um educador carismático, amplamente amado por seus alunos, especialmente por Maria, que nutre um carinho especial por ele. Politizado e engajado, ele acredita que o futuro do mundo depende da consciência e da atitude das novas gerações. Laerte é ciente de sua grande responsabilidade como professor e se dedica a inspirar seus alunos a se tornarem agentes de mudança.

Flavia Zaguini



Adriana (30) é uma das assistentes de Eduardo no restaurante. Ela é do tipo calada e “na dela”, contudo, muito boa gente. Se veste de forma básica e simples. Acredita em algo divino.

Renata de Paula



Cássia é a diretora da escola de Maria e é conhecida por sua firmeza na disciplina dos alunos. Ela acredita na importância de estabelecer regras e limites, o que a leva a enfrentar grandes embates com pais que desejam criar seus filhos de forma mais livre e sem restrições. Sua abordagem rigorosa visa promover um ambiente educacional estruturado e seguro.

ELENCO SUGERIDO

Pedro Tirolli



Saulo (10) é um garoto ruivo com olhar encantador. Ele é colega de classe de Maria e pratica bullying com ela a fim de obter vantagens nas tarefas escolares. Suas travessuras se devem mais à necessidade de autoafirmação da pré-adolescência do que índole ruim. Ele não estuda por ser muito disperso.

Nick Fonseca



Pedro (11) amigo de Saulo, sempre arma confusão para cima de Maria. Ele é protegido pela mãe que não enxerga os erros do filho. Pedro é mimado e preguiçoso e um pouco malvado, antipático, e sempre faz bullying com Maria.

Olívia Almeida

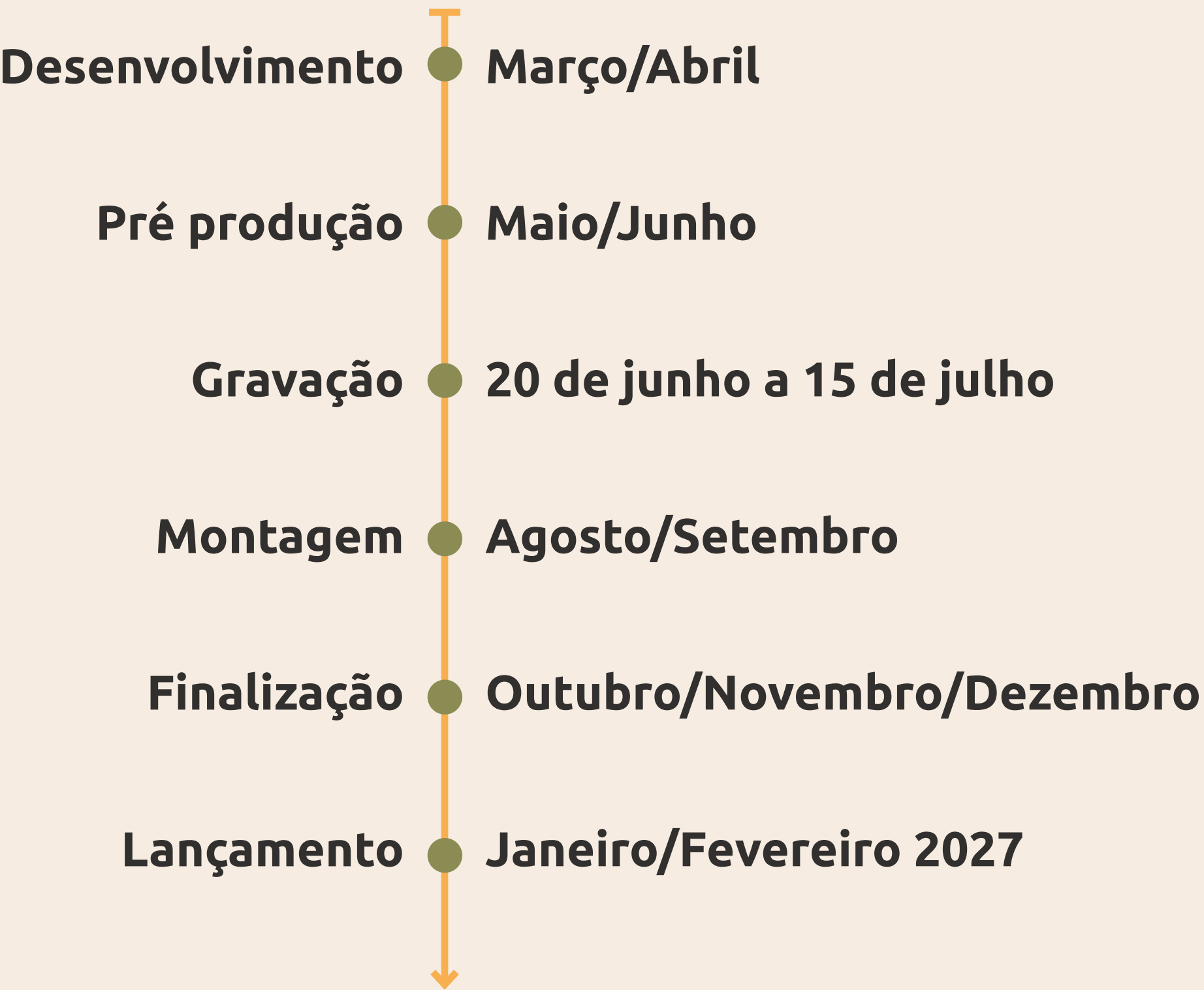


Thalia (11) Garota esperta, ajuda Maria com suas armações é sua melhor amiga e companheira. Também sofre na mão de Pedro e Saulo. Ela é mais frágil fisicamente que Maria, mas muito esperta e muito justa. Compensa a fragilidade física com esperteza intelectual.

PATROCÍNIO

CAPTAÇÃO	
Valor já captado e assinado	R\$350.000,00 Bombril – ICMS Britania - IR
Valor em captação IR	R\$740.000,00

CRONOGRAMA



PATROCÍNIO

O que você acha de além de estar ligando a sua marca a um filme com grande elenco, distribuição em salas de cinema, Streaming, tv a cabo. Ser patrocinadora usando somente seu imposto de renda?

Lei 8.685/93 ou Lei do Audiovisual - ART. 1º A

Este Artigo, permite às empresas tributadas pelo lucro real deduzir 100% dos recursos aportados e este mesmo montante entrará como despesa operacional reduzindo o valor do seu imposto a pagar.

4% do valor total pago pela empresa, do IR, poderá ser usado como patrocínio de um filme.

Lei do ICMS - Lei 12.268-06 Proac

Permite ao patrocinador investir no projeto cultural até 3% do valor devido pago pela empresa, nas despesas de ICMS e deduzir 100% dos recursos aportados como renúncia fiscal.

O roteiro do longa-metragem ***Tipo Assim...***, é um excelente investimento. O Patrocinador do projeto fará uma contribuição social e também cultural à sociedade, além de agregar grande valor à marca da empresa, reforçando sua imagem corporativa.

As famílias são a base da sociedade e o nosso público-alvo. Com um filme direcionado a elas, além de atingir um público qualificado, estenderá e associará a imagem da empresa junto com um conteúdo em voga e pertinente. Alia entretenimento e cultura além de promover a reflexão e o debate contribuindo para transformações sociais importantes. Isso traz reconhecimento e prestígio para a marca do patrocinador.

RESUMO DE PATROCÍNIO			
Patrocínio Incentivado	Quantidade de Cotas	Valor da Cota	Lei de Incentivo
Cota Apresentador	1	R\$740.000,00	IR
Cota Patrocínio	2	R\$370.000,00	IR
Cota Co-Patrocínio	3	R\$250.000,00	IR
Cota Apoio	2	R\$50.000,00	IR

PATROCÍNIO

CONTRAPARTIDA AO PATROCINADOR				
Contrapartida x Cota	Apresentador	Patrocínio	Co-Patrocínio	Apoio
Logomarca do patrocinador nos créditos iniciais do filme. Cartela única.	✓			
Logomarca do patrocinador nos créditos iniciais do filme em cartela conjunta.		✓	✓	
Inserção da logomarca do patrocinador nos créditos finais do trailer.	✓			
Inserção da logomarca do patrocinador em todas as peças gráficas de divulgação ganhando o maior destaque para Apresentador.	✓	✓	✓	✓
Pré-estreia exclusiva para convidados.	100 convites	60 convites	30 convites	15 convites
Exibição de um comercial de 30” antes do início da sessão de pré-estreia exclusiva (o comercial deverá ser fornecido pelo patrocinador).	✓			
Afixação de 01 banner no hall de entrada da sala de exibição da pré-estreia exclusiva (material fornecido pelo patrocinador).	✓	✓		
Possibilidade de operacionalizar uma ação promocional com nome e imagens do filme (toda a criação e execução serão feitas pelo patrocinador sob a validação/autorização da produtora).	✓	✓		
Exibição da logomarca do patrocinador no site/blog do filme com link para o site da empresa.	✓	✓	✓	✓
Menção do nome do patrocinador nas pré-estreias de todo o Brasil	✓	✓		

BENEFÍCIOS AO PATROCINADOR

- Será parceiro de um filme com grande elenco e repercussão na mídia;
- Terá sua marca exibida no cinema, streaming e em TV a cabo;
- Exposição da sua marca nos créditos iniciais e finais do filme;
- Seu produto interagindo nas cenas do filme de maneira natural, mas relevante;
- Serão mais de 50 pílulas de bastidores para poder aplicar seu logo e usar nas suas redes sociais;
- Sua marca em mídias externas como: Painéis eletrônicos, Busdoors, Outdoors, etc (Conforme plano de divulgação);
- Serão concedidos quatro passes de acesso para acompanhar uma diária de gravação no Set de filmagem;
- Poderá convidar seus principais clientes, parceiros e colaboradores para pré-estreia exclusiva com a presença de todo elenco e imprensa;
- Aplicar sua logo no backdrop usado para fotos e entrevistas no lançamento do filme;
- Terá o direito de colocar seu logo nas camisetas que serão usadas por todo staff no momento das gravações;
- O elenco principal fará o plantio de árvores com o intuito de diminuir o impacto da emissão de carbono, normal a qualquer produção cinematográfica, e faremos fotos e filmagens para serem usadas como material de divulgação e incentivo para outras produções;



EXPOSIÇÃO DA MARCA



Associe sua marca a um tema relevante, a um elenco reconhecido, incentivando o cinema e a cultura brasileira, através de uma história que transforma pessoas e famílias, tocando o coração de quem assiste de maneira emocionante.

MARKETING DE ENTRETENIMENTO

Promove marcas e produtos através de conteúdos de filmes e séries. As empresas necessitam investir com mais frequência em outras formas de anunciar seus produtos, e esta estratégia veio como a opção perfeita para isso, unindo entretenimento e as marcas. Quando você compra qualquer anúncio, ele é exibido pelo período que foi comprado, e após esse prazo acabou.

Tanto Brand Integration quanto Product Placement são duas modalidades para sempre ativas nos conteúdos. Qualquer nova plataforma distribuindo este conteúdo terá sua marca/produto presente com nova visibilidade e retorno. O reconhecimento de sua marca foi reforçado por milhões de telespectadores que a associarão com suas celebridades, filmes e seriados de TV favoritos.

Tolerância cada vez menor à publicidade tradicional.

01. Product Placement

O Product Placement é uma estratégia baseada na introdução natural de marcas e seus produtos, em conteúdos de entretenimento, como filmes, séries e jogos. São mostrados de maneira sutil e estão envolvidos no contexto da cena ou aparecendo como parte do cenário.

As marcas que utilizam do product placement reforçam a sua notoriedade através de personagens com os quais o consumidor da marca se identifica.

Esta entrada da marca pode ser em um plano conjunto, ou ela pode aparecer na tela inteira em detalhe.

MARKETING DE ENTRETENIMENTO

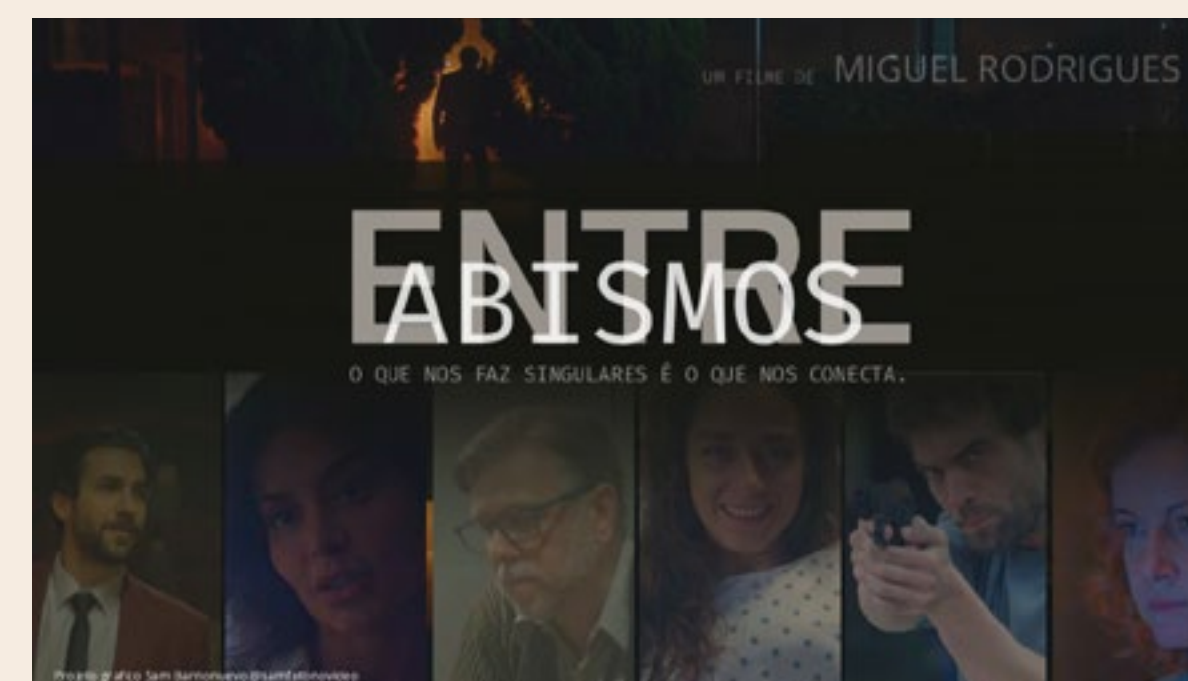
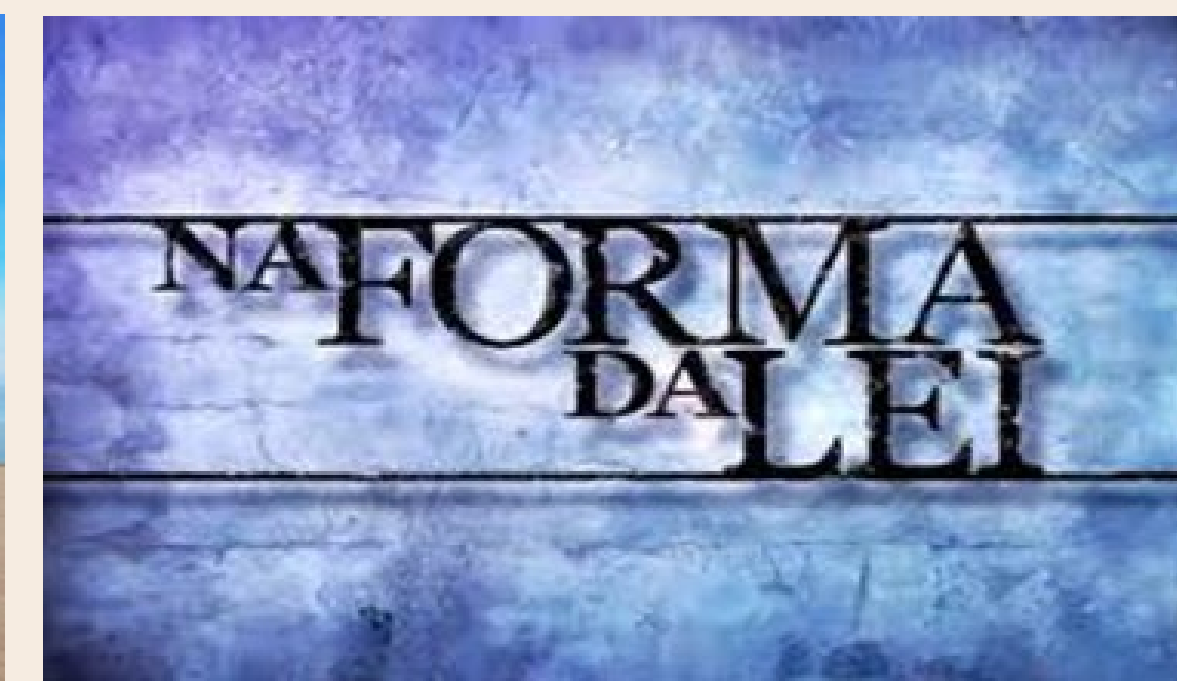
02. Brand Integration

O Branding Integration é adequado às marcas que querem utilizar desta estratégia, para reforçar a sua notoriedade através de personagens nas situações do cotidiano, com as quais o consumidor da marca se identifica, usando uma estratégia de marketing inteligente que conecta o filme ao seu público. Criar projetos especiais e Branded Content customizados para o filme e patrocinadores.

INVESTIMENTO MARKETING DE ENTRETENIMENTO		
Ações de MKT	Quantidade de Cotas	Valores da Cota
Branding Integration	1	R\$300.000,00
PP (Tela Cheia detalhe)	2	R\$200.000,00
PP (Visual, composição)	2	R\$80.000,00

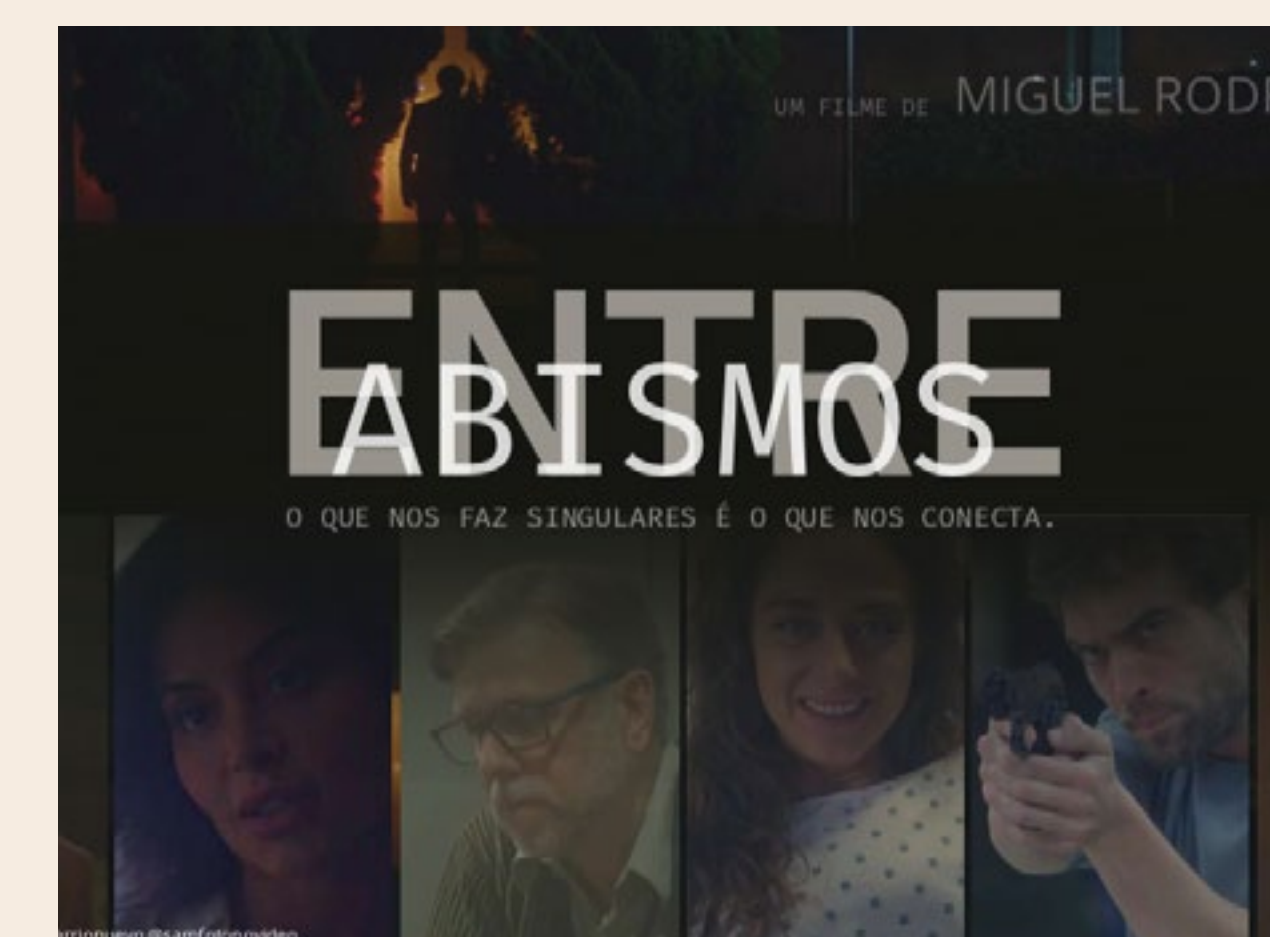
DIRETOR: MIGUEL RODRIGUES

Miguel Rodrigues é diretor e produtor audiovisual com vasta experiência na indústria. Ele dirigiu sucessos televisivos na TV Globo, como **“Kubanacan”**, **“Senhora do Destino”**, **“Cobras e Lagartos”**, **“Duas Caras”** e **“Na Forma da Lei”**, indicada ao Emmy Internacional. Pela Take a Take Films, Miguel dirigiu e produziu seu primeiro longa, **“Love in Quarantine”**, uma comédia romântica que estreou na plataforma WHE, Claro +, Box Brasil. Em seguida, realizou a comédia adolescente **“Partiu Fama”**, disponível na HBO Max. Ele também é criador, diretor e produtor da série **“Entre Abismos”**, ainda inédita. Dirigiu e produziu **“Stand Up - Minha Vida É Uma Piada”**, uma comédia dramática disponível no Telecine e Globo Play. Atualmente, Miguel está em pós-produção do longa **“Eu sou a Lei”**, um drama de ação e suspense, com estreia prevista para este ano. Com um talento especial para contar histórias e dirigir atores, Miguel está prestes a rodar seu próximo longa, **“Tipo Assim”**.



PRODUTORA: TAKE A TAKE

A Take a Take Films nasceu do desejo de explorar novas possibilidades narrativas, abordagens tecnológicas, tanto de produção quanto de veiculação de conteúdo. Com muita criatividade, desde 2013, produzimos conteúdos originais e de qualidade. **“Wizstar o Filme”** foi o primeiro longa da produtora, derivado de uma série e um musical, foi exibido na Plataforma da Amazon Prime. Nosso segundo filme internacional foi **Love in Quarantine**, produção independente com distribuição da Imagem Filmes. Em 2021 veio o longa **#PartiuFama**, coprodução entre a Rubi Filmes e a Take a Take Films para a HBO Max. Produzimos as séries **“Entre Abismos”**, com distribuição da Imagem Filmes, **“Metrópole”**, recebendo o prêmio de melhor piloto no “FICA. VC” e a finalização do Filme **“Stand Up - Minha vida é uma Piada”**, em Parceria com Telecine. No elenco: Marco Luque, Fábio Rabin, Carol Castro, coprodução entre Bronze, Rubi Filmes e Take a Take Films, distribuição por Imagem Filmes. O curta-metragem **Dúdu e o Lápis Cor da Pele**, que possui mais de 1,3 milhões de visualizações no YouTube, sendo constantemente utilizado em mostras de cinema e apresentado para alunos como material didático; em 2019 foi premiado como melhor curta metragem no London ArtHouse Film Festival (LAHFF), em 2020 o conteúdo foi disponibilizado nas plataformas da Secretaria de Educação do Rio de Janeiro e Minas Gerais.



@takeatakefilms

takeatakefilms.com

prodexecutiva@takeatakefilms.com

(11) 9.8775.8808 // (11) 9.8480.1032

Contato:

prodexecutiva@takeatakefilms.com

11 91570 5218

miguelrodrigues@takeatakefilms.com

Britania e Bom Bril apresentam

tipo
assim...